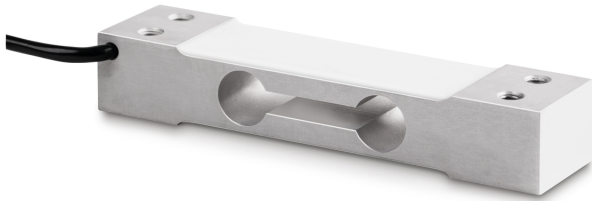


KERN CP 20-2Y1

Single-Point-Wägezelle aus eloxiertem Aluminium



Kategorie

Marke	Sauter
Produktkategorie	Messzelle
Produktgruppe	Wägezelle
Produktfamilie	CP Y1

Messsystem

Wägebereich [Max]	20 kg
Wägezellen-Verbindung	4-Leiter
Wägezelle OIML-Klasse	C2
Wägezelle - Kennwert - Nominal	2 mV/V
Wägezelle - Kennwert - Varianz	0,2 mV/V
Wägezelle - Kombiniertes Fehler	0,03%
Wägezelle - Totlast [Min] (%)	0%
Messanwendungen	Masse
Wägezelle - Eingangswiderstand - Nominal	405 Ω
Wägezelle - Ausgangswiderstand - nominal	350 Ω
Wägezelle - Isolationswiderstand - [Min]	5000 MΩ
Wägezelle - Empfohlene Versorgungsspannung [Min]	9 V
Wägezelle - Empfohlene Versorgungsspannung [Max]	12 V
Wägezelle - Eingangswiderstand - Varianz	10 Ω
Wägezelle - Ausgangswiderstand - Varianz	3 Ω
Kraftrichtungen	Druck

Zulassung

CE Zeichen	✓
------------	---

Bauform

Bauform	single-point
Abmessungen (B×T×H)	130×22×30 mm

Abmessungen Wägeplattform (B×T×H)	250×350×0 mm
Material	Aluminium
Kabellänge	0,45 m
Montage - Krafteinleitung	2x Gewindebohrung M6
Montage - Kraftausleitung	2x Gewindebohrung M6

Funktionen

IP-Schutz - Kompletgerät	IP65
--------------------------	------

Umgebungsbedingungen

Verwendungstemperatur [Min]	-10 °C
Verwendungstemperatur [Max]	40 °C
Umgebungstemperatur [Min] (°C)	-20 °C
Umgebungstemperatur [Max] (°C)	50 °C
Lagertemperatur [Min]	-30 °C
Lagertemperatur [Max]	60 °C

Verpackung & Versand

Lieferzeit	1 d
Abmessungen Verpackung (B×T×H)	120×50×35 mm
Nettogewicht	0,071 kg
Versandart	Paketdienst
Nettogewicht ca.	0,10 kg
Bruttogewicht ca.	0,10 kg
Versandgewicht	0,1 kg

Dienstleistungen

Artikelnummer für DAkkS Kalibrierung (Druckkraft)	963-261V
---	----------

Piktogramme

STANDARD



OPTION

